

2020

HYDROWEAR[®]
PROTECTIVE CLOTHING

WWW.HYDROWEAR.EU



FAIR WEAR FOUNDATION

WATERPROOF

CATALOGUS • CATALOGUE
CATALOGUE • KATALOG

Hydrowear ontwerpt, ontwikkelt en vervaardigt hoogwaardige industriële waterdichte beschermkleding voor de industrie. Dit is het resultaat van vele jaren van ervaring in stoffen, accessoires, design, fashion en marketing. Deze persoonlijke beschermkleding voldoet aan de strengste technologische criteria en wettelijke normen die zijn voorgeschreven in de Europese Directives.

Hydrowear designs, develops and manufactures high-end industrial working clothes and waterproof protective clothing for the industry. This is the result of many years of experience in fabrics, accessories, design, fashion and marketing. The personal protective clothing is in conformity with all technological criteria and legal norms prescribed in European Directives.

Hydrowear entwickelt hochwertige und funktionelle Arbeits- und Schutzbekleidung für die Industrie. Dies ist das Ergebnis langjähriger Erfahrung im Umgang mit Stoffen, Accessoires, Design, Mode und Marketing. Die Schutzbekleidung unterliegt strengsten technologischen Kriterien, sowie den gesetzlichen Normen der Europäischen Union.

Hydrowear conçoit, développe et fabrique des vêtements de travail ainsi que des vêtements de protection imperméables de sécurité pour l'industrie. Notre standard de qualité est l'aboutissement de nombreuses années d'expérience dans les tissus, les accessoires, design, la mode et le marketing. Ces vêtements de protection sont conformes aux critères technologiques les plus sévères ainsi qu'aux normes préconisées par les directives européennes.





8	HYDROSOFT
10	JACKETS
12	TROUSERS
15	PARKAS
18	COVERALLS
21	APRONS AND SLEEVES



22	TENDER
24	PARKA
25	JACKET



26	SIMPLY NO SWEAT
28	JACKETS
29	TROUSERS
31	WINTER TROUSERS
32	BIB AND BRACE TROUSERS
33	COVERALLS
36	WINTER COVERALL
37	HOOD SIMPLY NO SWEAT
38	JACKET LADIES
39	PILOTJACKET
41	PARKA
42	PARKAS
47	PILOT JACKETS
49	LININGS



50	SIMPLY NO SWEAT LIGHT - YOUR SECOND SKIN
52	JACKETS SNS LIGHT
54	TROUSERS LIGHT

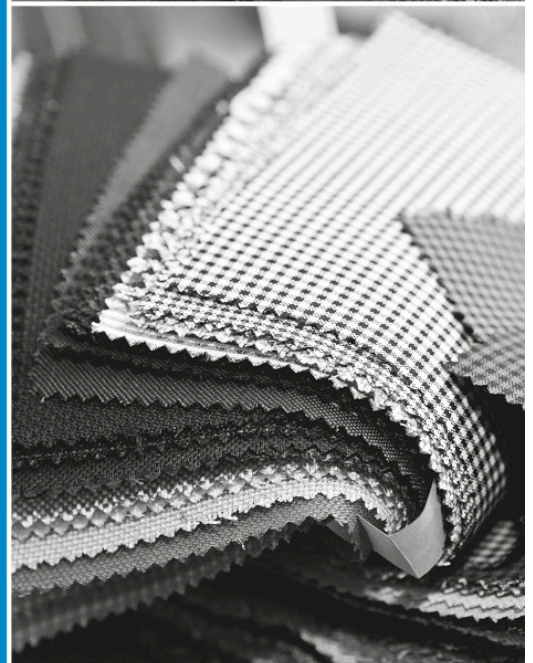
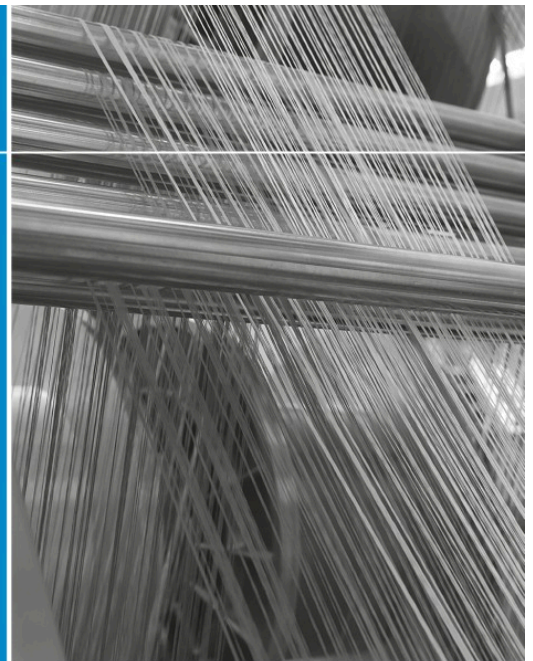


Voor onze Hydrowear voorraadcollecties geldt dat een significant en steeds groter wordend deel van deze collecties met ÖKO-TEX gecertificeerde grondstoffen wordt geproduceerd. Verder wordt al onze kleding en accessoires zonder schadelijke kleurstoffen geproduceerd conform warenwet-besluit AZO-kleurstoffen.

Our Hydrowear stock collection is increasingly produced with ÖKO-TEX certified raw materials. Also our garments and accessories are produced without harmful dye according the European AZO-regulations.

Unsere Hydrowear Lager Kollektion wird größtenteils mit ÖKO-TEX zertifizierten Rohstoffen produziert. Auch unsere Arbeitsschutzbekleidung und das Zubehör wird ohne schädlichen Farbstoff nach den europäischen AZO-Vorschriften hergestellt.

Nos collections de stock Hydrowear sont de plus en plus produites avec des matières premières certifiées ÖKO-TEX. En outre, tous nos vêtements et accessoires sont fabriqués sans colorants nocifs, selon la décision sur l'usage de colorants azoïques.





Fair Wear Foundation (FWF), zet zich als stichting in voor goede arbeidsomstandigheden in de kledingindustrie. FWF is opgericht door verschillende belanghebbenden of stakeholders uit de kledingbranche. Vanwege deze verschillende stakeholders wordt FWF ook wel een Multi-Stakeholder initiatief (MSI) genoemd. Door deze MSI aanpak onderscheidt FWF zich. FWF is niet alleen een samenwerking tussen allerlei partijen uit de kledingbranche, maar biedt door haar MSI status ook extra geloofwaardigheid aan bedrijven die zich aansluiten bij FWF. Hydrowear is al jarenlang lid van de FAIR WEAR FOUNDATION en wij ondersteunen de doelstellingen volledig. Gezamenlijk kunnen en moeten wij de omstandigheden in de kledingindustrie verbeteren.

Fair Wear Foundation's (FWF) goal is to create good working conditions in the garment industry. FWF is founded by different stakeholders from the garment industry. Because of these different stakeholders is FWF often called a Multi-Stakeholder Initiative (MSI). Because of this approach FWF distinguishes itself. FWF is not only a corporation between several stakeholders from the industry, but it also offers extra credibility to the affiliated companies. Hydrowear is a FWF member for years and we acknowledge the objectives completely. Together we can and must improve the circumstances in the garment industry.

Die Fair Wear Foundation (FWF) hat das Ziel

die Arbeitsbedingungen in der Textil- und Bekleidungsindustrie zu verbessern. Der Fokus der FWF in der Lieferkette liegt auf der Konfektion, also in der Verarbeitung von Stoffen zu Textilprodukten. FWF ist eine gemeinnützige Organisation, die von Nichtregierungsorganisationen, Gewerkschaften und Unternehmensverbänden gesteuert wird. Es handelt sich um eine MSI (Multi Stakeholder Initiative). Hydrowear ist bereits seit vielen Jahren Mitglied von FWF und unterstützt die Zielsetzungen der Foundation. Zusammen können und müssen wir die Arbeitsbedingungen in der Textil- und Bekleidungsindustrie verbessern.

La FOUNDATION FAIR WEAR, la FWF est engagé en tant que fondement pour de bonnes conditions de travail dans l'industrie du vêtement. La FWF a été établi par divers intervenants dans l'industrie du vêtement. En raison de ces différents acteurs, la FWF est aussi appelé une initiative multipartite (MSI). Par cette approche, la FWF se sépare. La FWF est non seulement une collaboration entre de nombreux partis de l'industrie de la mode, mais offre également par son statut MSI, beaucoup de crédibilité aux entreprises qui se joignent à la FWF. Hydrowear a longtemps été un membre de la Fondation Fair Wear et nous soutenons ses objectifs à fond. Nous pouvons et nous devons améliorer les conditions de travail dans l'industrie du vêtement.



Sustainable Textile Production (STeP) by OEKO-TEX® is een certificatie instituut voor merken, retail bedrijven en producenten van de textiel chain, die hun prestaties op het gebied van duurzame productie processen publiekelijk willen maken in een transparante, geloofwaardige en duidelijke manier. Met die redenen zijn we geauditeerd op alle zes relevante bedrijfsgebieden die hieronder opgesomd staan:

- Chemical management
- Environmental management
- Environmental performance
- Quality management
- Social responsibility
- Health and safety

STeP helpt wereldwijd opererende merken en retailers met het zoeken naar geschikte leveranciers over de hele wereld die aan hun eisen met betrekking tot milieu bescherming en maatschappelijke verantwoordelijkheid overeenstemmen. Dit stelt ons in staat om de eindgebruikers tezamen met de supply chain duidelijk en volledig te documenteren over ons duurzaamheidsbeleid

Sustainable Textile Production (STeP) by OEKO-TEX® is a certification institute for brands, retail companies and producers of the textile chain, who want to publicize their performance in the field of sustainable production processes in a transparent, credible and clear way. For these reasons we have been audited on all six relevant business areas listed below:

- Chemical management
- Environmental management
- Environmental performance
- Quality management
- Social responsibility
- Health and safety

STeP helps worldwide operational brands and retailers with finding the most suitable suppliers all over the world which correspond to their environmental and social responsibility requirements. This enables us to clearly and fully document the end users with the supply chain about our sustainability policy.

CORPORATE SOCIAL RESPONSIBILITY AND SUSTAINABILITY. WE CARE!

Sustainable Textile Production (STeP) by OEKO-TEX ist ein unabhängiges Zertifizierungssystem für Marken, Handelsunternehmen und Hersteller entlang der textilen Kette, die ihren eingeschlagenen Weg in Hinblick auf nachhaltige Produktionsbedingungen in transparenter und glaubwürdiger Form nach außen kommunizieren möchten. Aus diesem Grund sind wir in allen sechs relevanten Geschäftsbereichen geprüft. Diese sind unten aufgeführt:

- Chemikalien und deren Einsatz
- Umweltleistung
- Umweltmanagement
- Qualitätsmanagement
- Soziale Verantwortung
- Gesundheitsschutz und Arbeitssicherheit

STeP hilft global agierenden Marken und Handelsunternehmen, weltweit nach geeigneten Lieferanten zu suchen, welche ihren Anforderungen hinsichtlich Umweltschutz und sozialer Verantwortung erfüllen. Dadurch können Marken und Einzelhändler sowohl gegenüber dem Konsumenten als auch gegenüber ihrer Lieferkette ihre gemeinsamen Bestrebungen in Sachen Nachhaltigkeit klar und vollumfänglich dokumentieren.

La production de textile souple (STeP) par OEKO-TEX® est un institut de certification pour les marques, les sociétés de détail et les producteurs de la chaîne textile, qui souhaitent faire connaître leur performance dans le processus de production durable de manière transparente, crédible et claire. Pour ces raisons, nous avons été vérifiés sur les six secteurs d'activité pertinents énumérés ci-dessous:

- Gestion des produits chimiques
- Gestion de l'environnement
- Performance environnementale
- Gestion de la qualité
- Responsabilité sociale
- Santé et sécurité

STeP aide les marques opérationnelles mondiales et les détaillants à trouver les fournisseurs les plus appropriés partout dans le monde qui correspondent à leurs exigences en matière de responsabilité environnementale et sociale. Cela nous permet de documenter de manière claire et complète les utilisateurs finaux avec la chaîne d'approvisionnement sur notre politique de durabilité.



HYDROSOFT

Hydrowear vervaardigt zijn 'high-tech' kleding door gebruik te maken van de modernste stoffen en technologieën. Hydrowear zorgt ervoor dat iedere werknemer op de werkplek goed beschermd wordt. Hydrowear geeft een 'persoonlijke touch' aan uw kleding.

100% waterdicht en winddicht • ademend • 150% elastisch
• zeer slijt- en scheurvast • lange levensduur • licht gewicht •
milieuvriendelijk en economisch



HYDROSOFT

Hydrowear manufactures its «high-tech» garments by using the latest fabrics and technologies. Hydrowear ensures that every worker is well protected and safe at work. Hydrowear gives a personal touch to your garment.

100% waterproof and windproof • Breathable • Elastic 150% • High tear- and tensile strength • Durable • Lightweight • Environmental friendly and economical

HYDROSOFT

Hydrowear produziert unter Anwendung neuester Technologien der Textilindustrie auf modernsten Maschinen. Hydrowear sorgt für optimalen Schutz der Arbeitnehmer in vielen gefährlichen Arbeitssituationen. Hydrowear Qualitätsbekleidung fördert das positive Image Ihres Unternehmens.

100% wasserdicht und winddicht • Atmungsaktiv • Hohe Dehnfähigkeit >150% • Extrem robust und reißfest • Langlebig • Sehr leicht und komfortabel • Preiswert und umweltfreundlich

HYDROSOFT

Hydrowear utilise les tissus les plus performants pour la fabrication de ces vêtements « high-tech ». Hydrowear a le souci de protéger de façon optimale chaque ouvrier sur son lieu de travail. Hydrowear donne un aspect « personnel » à vos vêtements.

100% imperméable et coupe vent • régulateur de la respiration • élasticité à 150% • Haute résistance à la déchirure et froissement • longue durée de vie • léger • favorable à l'environnement et économique

JACKETS



SELSEY S - 3XL
Jacket Hydrossoft
navy (4XL/5XL) - green - yellow - royal
blue - orange



015020NA
015020GR
015020GE
015020KB
015020OR



REGENJAS 85CM.

Ritssluiting met drukknopen • Verstelbare elastische mouwen met drukknopen • 2 Voorzakken met klep • Vaste capuchon • Okselventilatie • **170 gram**

RAINCOAT 85CM.

Zipper with press-studs • Elastic sleeves with press studs • 2 Front pockets with flap • Fixed hood • **170 gram**

REGENJACKE 85 CM.

Mit Druckknopfleiste verdeckter Reißverschluss • Elastische Ärmelverengung mit Druckknopf • 2 Vordertaschen mit Patte • Feste Kapuze • Ventilation Achselhöhle • **170 Gramm**

VESTE IMPERMÉABLE 85CM.

Fermeture à glissière avec bouton-pression • Manches élastiquées avec bouton-pression • 2 poches avant avec rabat • Capuchon fixe • Ventilation sous les bras • **170 grammes**

JACKETS



SNEEK M - 3XL
Jacket Hydrosoft
navy/royal blue

015535

**REGENJAS 85 CM.**

Ritsluiting met flap met klittenband • Verstelbare mouwen met drukknopen • 2 Voorzakken met klep met klittenband • Capuchon in kraag • Okselventilatie • **170 gram**

RAINCOAT 85 CM.

Zip with flap and Velcro • Adjustable sleeves with press studs • 2 Front pockets with flap and Velcro • Hood in collar • **170 gram**

REGENJACKE 85 CM.

Mit Druckknopfleiste verdeckter Reißverschluss • Elastische Ärmelverengung mit Druckknopf • 2 Vordertaschen mit Patte • Kapuze im Kragen • Ventilation Achselhöhle • **170 Gramm**

VESTE IMPERMÉABLE 85 CM.

Fermeture à glissière avec rabat et velcro • Manches réglables avec bouton-pression • 2 poches frontales avec fermeture velcro • Capuchon dans le col • Ventilation sous les bras • **170 grammes**

TROUSERS



SOUTHEND S - 3XL
Trousers Hydrosoft
navy (4XL/5XL) - green - yellow - royal
blue - orange



014015NA
014015GR
014015GE
014015KB
014015OR



BROEK.

Elastiek in de taille • Verstelbare broekspijpen met drukknoppen
• **170 gram**

PANTS.

Elasticized waist • Adjustable legs with press studs • **170 gram**

REGENHOSE.

Gummizug in der Taille • Beinverengung durch Druckknopf •
170 Gramm

PANTALON DE PLUIE.

Taille élastiquée • Bas de jambes réglables avec bouton-pres-
sion • **170 grammes**

TROUSERS



SANDHURST M - 3XL
Bib trousers Hydrossoft
navy (S/4XL) - green - yellow - royal blue

014045NA
014045GR
014045GE
014045KB

**AMERIKAANSE OVERALL.**

Verstelbare elastische schouderbanden • Verstelbare broekspijpen met drukknoopen • **170 gram**

BIB & BRACE PANTS.

Adjustable elastic shoulder straps • Adjustable legs with press-studs • **170 gram**

REGENLATZHOSE.

Verstellbare elastische Träger • Beinverengung durch Druckknopf • **170 Gramm**

SALOPETTE IMPERMÉABLE.

Bretelles élastiquées réglables • Bas de jambes réglables avec bouton-pression • **170 grammes**

TROUSERS



SCOPE S - 3XL
Trousers Hydrosoft
green

014040GR

SAXBY S - 3XL
Bib and brace Hydrosoft
green

014044GR



REGENBROEK.

Dubbel gelaste naden • Elastiek in taille • Geïntegreerde kniebeschermers TEXOSTRONG met schuimvulling • Extra knieversterking • **170 gram**

RAIN PANTS.

Double welded seams • Elastic waist • Integrated kneepads TEXOSTRONG • Integrated foam in knee pads • Extra knee strengthening • **170 gram**

REGENHOSE.

Doppelt verschweißte Nähte für extremen Einsatz • Gummizug in der Taille • Integrierte Kniepolster: TEXOSTRONG mit Schaumfüllung • **170 Gramm**

PANTALON DE PLUIE.

Double coutures soudées • Taille élastiquée • Genouillères intégrées TEXOSTRONG • Mousse intégrée dans genouillères • Renforcement du genou supplémentaire • **170 grammes**

AMERIKAANSE OVERALL.

Verstelbare elastische schouderbanden • Dubbel gelaste naden • Geïntegreerde kniebeschermers TEXOSTRONG met schuimvulling • Extra knieversterking • **170 gram**

BIB & BRACE PANTS.

Adjustable elastic shoulder straps • Double welded seams • Integrated kneepads TEXOSTRONG • integrated foam in knee pads • Extra knee strengthening • **170 gram**

REGENLATZHOSE.

Doppelt verschweißte Nähte für extremen Einsatz • Verstellbare elastische Träger • Integrierte Knieschoner: TEXOSTRONG mit Schaumfüllung • **170 Gramm**

SALOPETTE IMPERMÉABLE.

Bretelles élastiquées réglables • Double coutures soudées • Genouillères intégrées TEXOSTRONG • mousse intégrée dans genouillères • Renforcement du genou supplémentaire • **170 grammes**

PARKAS



STETTON M - 3XL
Parka Hydrossoft
navy - green - yellow

016393NA
016393GR
016393GE

**PARKA 90 CM.**

Vaste capuchon • Uitneembare teddyvoering met binnenzak • Stepvoering in de mouwen • Ritssluiting met stormflap en drukknopsluiting • 2 Voorzakken met klep en klittenband • Windvangers in mouwen • **170 gram**

PARKA 90 CM.

Fixed hood • Removable teddy lining with inside pocket • Quilted lining in sleeves • Zip with storm flap and press-stud closure • 2 Front pockets with flap and Velcro • Wind cuffs in sleeves • **170 gram**

PARKA 90 CM.

Feste Kapuze • Austrennbares Teddyfutter mit Innentasche • Steppfutter in den Ärmeln • Mit Druckknopfleiste verdeckter Reißverschluss • 2 Vordertaschen mit Patte • Windfang im Ärmel • **170 Gramm**

PARKA IMPERMÉABLE 90 CM.

Capuchon fixe • Doublure en peluche amovible avec poche à l'intérieur • Doublure matelassée dans les manches • Fermeture à glissière avec rabat et bouton-pression • 2 poches frontales avec fermeture velcro • Manchettes dans les manches • **170 grammes**

PARKAS



SANDWICH L - XXL
Parka Hydrossoft
navy/royal blue

016384NB



PARKA 85 CM.

Capuchon in kraag • Uitneembare stepvoering • 1 Borstzak met klep en klittenband • 2 Voorzakken met klep en klittenbandsluiting • Binnenzak op voering met klittenbandsluiting • Ritssluiting met stormflap en drukknopsluiting • Koordelastiek in taille • Windvangers in mouwen • **170 gram**

PARKA 85 CM.

Hood in collar • 1 Chest pocket with flap and Velcro • 2 Front pockets with flap and Velcro closure • Removable quilted lining • Inner pocket with Velcro closure • Zip with storm flap and press stud closure • Elasticized draw cord at waist • Wind cuffs in sleeves • **170 gram**

PARKA 85 CM.

Kapuze im Kragen • Austrennbares Steppfutter mit Innentasche • Mit Druckknopfleiste verdeckter Reißverschluss • 1 Brusttasche mit Patte und Klettverschluss • 2 Vordertaschen mit Patte und Klettverschluss • Windfang im Ärmel • Gummizug in der Taille, Kordelzug im Saum • **170 Gramm**

PARKA IMPERMÉABLE 85 CM.

Capuchon dans le col • 1 poche poitrine avec rabat et velcro • 2 poches avant avec rabat et fermeture velcro • Doublure matelassée amovible • Poche intérieure avec fermeture Velcro • Fermeture éclair à glissière avec rabat et fermeture à bouton pression • Cordon de serrage élastiqué à la taille • Manchettes dans les manches • **170 grammes**

PARKAS



SCALBY S - 3XL
Parka Hydrossoft
navy/royal blue - navy/red

016399NB
016399NR

**PARKA 85 CM.**

Capuchon in kraag • Vaste stepvoering • 1 Borstzak met klep en klittenbandsluiting • 2 Voorzakken met klep en klittenbandsluiting • Binnenzak met klittenbandsluiting • Ritssluiting met stormflap en drukknopsluiting • Koordelastiek in taille • Windvangers in mouwen • **170 gram**

PARKA 85 CM.

Hood in collar • 1 Chest pocket with flap and Velcro closure • 2 Front pockets with flap and Velcro closure • Fixed quilted lining • Inner pocket with Velcro closure • Zip with storm flap and press stud closure • Elasticized draw cord at waist • Wind cuffs in sleeves • **170 gram**

PARKA 85 CM.

Kapuze im Kragen • Festes Steppfutter - Mit Druckknopfleiste verdeckter Reißverschluss • 1 Brusttasche mit Patte, 2 Vordertaschen mit Patte • Windfang im Ärmel • Gummizug in der Taille, Kordelzug im Saum • **170 Gramm**

PARKA IMPERMÉABLE 85 CM.

Capuchon dans le col • 1 poche poitrine avec rabat et fermeture velcro • 2 poches avant avec rabat et fermeture velcro • Doubleure fixe matelassée • Poche intérieure avec fermeture Velcro • Fermeture à glissière avec rabat et fermeture à bouton pression • Cordon de serrage élastiqué à la taille • Manchettes dans les manches • **170 grammes**

COVERALLS



SALESBURY S - 3XL
 Coverall Hydrosoft
 navy (4XL/6XL) - green - yellow - royal
 blue - orange



018500NA
 018500GR
 018500GE
 018500KB
 018500OR

**REGENOVERALL.**

Vaste capuchon • Ritssluiting met dubbele stormflap en drukknopen • Elastiek in taille • Windvangers in de mouwen • Verstelbare broekspijpen met drukknopen • **170 gram**

WETSUIT COVERALL.

Fixed hood • Zipper with double storm flap and press stud closure • Elasticized waist • Wind cuffs • Adjustable legs with press studs • **170 gram**

REGENOVERALL.

Feste Kapuze • Windfang im Ärmel • Beinverengung durch Druckknopf • Mit Druckknopfleiste verdeckter Reißverschluss • Gummizug in der Taille • **170 Gramm**

COMBINAISON DE PLUIE.

Capuche fixe • Fermeture à glissière avec double rabat et fermeture à bouton pression • Taille élastiquée • Manchettes bas de jambes réglables avec bouton-pression • **170 grammes**

COVERALL



SEAHAM S - 4XL
Coverall Hydrossoft
navy/royal blue

018504NB

**SPUITOVERALL.**

Capuchon in kraag • Ritssluiting met dubbele stormflap met drukknopen • Extra beschermende waterkering • Elastiek in taille • Verstelbare mouwen met klittenbandsluiting • Verstelbare broekspijpen met klittenband • **170 gram**

WETSUIT COVERALL HIGH-PRESSURE.

Hood in collar • Zipper with double storm flap with press studs • Additional protective barrier inside for heavy duty work • Elasticized waist • Adjustable sleeves with Velcro closure • Adjustable legs with Velcro closure • **170 gram**

REGENOVERALL - FÜR SEHR HARTE ARBEITSBEDINGUNGEN.

Kapuze im Kragen - Elastische Ärmelbündchen mit Klettverschluss • Mit Druckknopfleiste verdeckter Reißverschluss • Zusätzlicher innenliegender Latz hinter dem Frontreißverschluss • Doppelte Manschette mit Wasserabweiser • Beinverengung durch Druckknopf • Gummizug in der Taille • **170 Gramm**

COMBINAISON HAUTE PRESSION IMPERMÉABLE.

Capuchon dans le col • Fermeture à glissière avec double rabat avec bouton-pression • Barrière protectrice supplémentaire à l'intérieur pour protéger contre l'eau • Taille élastiquée • Manches réglables avec fermeture velcro • Bas de jambes réglables avec fermeture Velcro • **170 grammes**

COVERALL



SHEFFIELD S - 4XL
Coverall Hydrossoft
navy/royal blue

018590NB



WINTEROVERALL.

Vaste stepvoering • Capuchon in kraag • Ritssluiting met dubbele flap met klittenbandsluiting • 2 Borstzakken met klep en klittenbandsluiting • 2 Dijbeenzakken met klep en klittenbandsluiting • Elastiek in taille • Windvangers in de mouwen • Rits in de broekspijpen met extra flap • **170 gram**

WETSUIT WINTER COVERALL.

Fixed quilted winter lining • Hood in collar • Zipper with double flap with velcro closure • 2 Chest pockets with flap and Velcro closure • 2 Thigh pockets with flap and Velcro closure • Elasticized waist • Wind cuffs • Zipper in legs with extra protective flap • Easy access in coverall with boots • **170 gram**

WINTEROVERALL.

Kapuze im Kragen • Festes Steppfutter - Mit Druckknopfleiste verdeckter Reißverschluss • Windfang im Ärmel • Abgedeckter Beinreißverschluss • 2 Brusttaschen mit Klettpatte • Zwei seitliche Einschubtaschen mit Klettpatte - Gummizug in der Taille • **170 Gramm**

COMBINAISON D'HIVER IMPERMÉABLE.

Doublure fixe matelassée d'hiver • Capuchon dans le col • Fermeture à glissière avec double rabat avec fermeture Velcro • 2 poches poitrine avec rabat et fermeture velcro • 2 poches sur les cuisses avec rabat et fermeture velcro • Taille élastiquée • Manchettes • Fermeture à glissière dans les jambes avec rabat de protection supplémentaire • Accès pour bottes facilité dans le bas de jambes • **170 grammes**

APRONS AND SLEEVES



SALFORD 90 x 120 cm
Apron Hydrosoft
green

013040

SALEM one size fits all
Sleeves Hydrosoft
green

013010



SCHORT 90 * 120 CM

APRON 90 * 120 CM

SCHÜRZE 90 * 120 CM

TABLIER 90 * 120 CM

PLUKMOUWEN 70 CM

SLEEVES 70 CM

ARMSTULPEN 70 CM

MANCHES 70 CM

TENDER
MADE BY HYDROWEAR



TENDER
MADE BY HYDROWEAR**TENDER**

Tenderline is ontwikkeld met een ademende coating met een ret waarde van 8,4 welke nog steeds voldoet aan EN343 4-4 klasse (EN343 Klasse = 4 <ret 15)

TENDER

Tenderline is developed with a breathable coating and an RET Value of 8,4 which comfortably meets EN343 4-4 class (EN343 class 4 = < ret 15)

TENDER

Tenderline ist mit einem atmungsaktiven Coating entwickelt worden, welches einen Ret. Wert von 8,4 hat und noch immer die EN343 4-4 Klasse (EN343 Klasse 4 = <Ret. 15) beinhaltet.

TENDER

Ligne TENDER est conçu avec une membrane laminée respirante avec une valeur de Ret de 8,4 lequel reste conforme à la norme EN343 Classe 4-4 (EN343 Classe 4 = <Ret 15)



TENDER

23

PARKA



ATLAS S - 4XL
Parka Tender
navy

051020



RET: 8.4

PARKA.

Uitneembare stepvoering • 2 Borstzakken • Pennenzak • Binnenzak • Telefoonpocket • Mouwen afsluitbaar door drukknop • 2 Voorzakken met klep • Ritsluiting verdekt met stormflap en klittenbandsluiting • Afritsbare Capuchon met aansnoerkoord • **100% polyester, PU laminaat • 220 gram**

PARKA.

Detachable hood • 2 Chest pockets • Mobile phone pocket • Detachable quilted lining • Double zipper cover • 2 Front pockets with flap and velcro • 1 Inner pocket with Velcro closure • **100% polyester, PU laminate • 220 gram**

PARKA.

Abtrennbare Kapuze • Herausnehmbares Steppfutter • Mit verdecktem Reißverschluss • 2 Vordertaschen mit Patte und Klettverschluss • Handytasche • 2 Brusttaschen • Innentasche • **100% Polyester, PU-Klimamembrane • 220 Gramm**

PARKA.

doublure matelassée amovible • 2 poches poitrine • poche téléphone • Fermeture poignet auto-agrippante • 2 poches avant avec rabat • fermeture éclair invisible sous rabat et fermeture à boutons-pression • Capuche amovible avec cordon de serrage • **100% polyester, PU laminé • 220 grammes**

JACKET

TENDER
 MADE BY HYDROWEAR

HERA S - 4XL
 Jackets Tender
 navy

052020


RET: 8.4
PILOTJACKET.

Uitneembare teddyvoering • 2 Steekstakken • Ritssluiting verdekt met stormflap en klittenbandsluiting • Capuchon in kraag met aansnoerkoorden • Verlengd rugpand verstelbaar met drukknopen • 2 Borstzakken met klep • Binnenzak • Telefoonpocket • Pennenzakje • Verstelbare manchetten door klittenbandsluiting • Windvanger in mouw • **100% polyester, PU laminaat • 220 gram**

PILOT JACK.

Detachable teddylining • 2 Side pockets • Zip with storm flap • Hood in collar with elasticized draw cords • Extended back with adjustable press-studs • 2 Chest pockets with flap • Inner pocket • Mobilephone pocket • **100% polyester, PU laminate • 220 gram**

PILOTJACKE.

Auszippbarem Teddyfutter • 2 seitliche Einstecktaschen • Mit verdeckter Reißverschluss • Kapuze im Kragen • Verlängerter Rücken • 2 Brusttaschen mit Patte • Innentasche • Handytasche • **100% Polyester, PU-Klimamembrane • 220 Gramm**

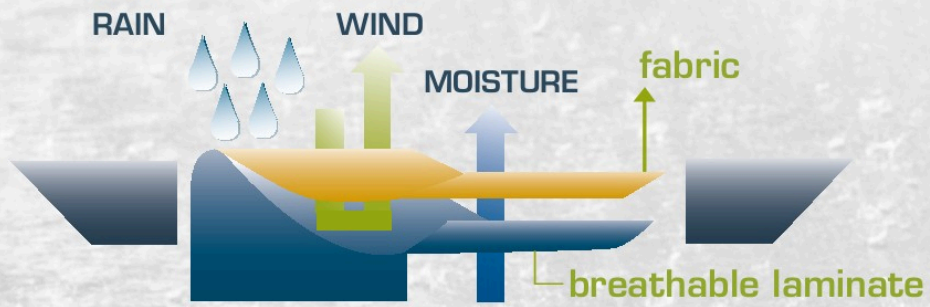
VESTE PILOTE.

doublure en fourrure amovible • deux poches latérales • fermeture éclair cachée sous double rabat et fermeture • boutons-pression • capuche dans le col avec cordon de serrage • Étendue dossier réglable avec des boutons • 2 poches poitrine à rabat • Dos rallongé (protection dorsale) avec boutons-pression • poche téléphone • bandes réfléchissantes sur les épaules • **100% polyester, PU laminé • 220 grammes**

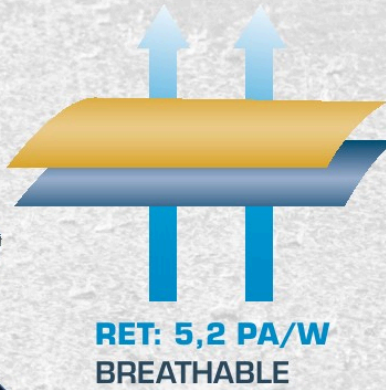
TENDER

25

HYDROWEAR
PROTECTIVE CLOTHING
SIMPLY NO SWEAT



E.C.C
EXTREME CLIMATE CONTROL





SIMPLY NO SWEAT

Simply No Sweat is een extreem ademend laminaat dat speciaal is ontwikkeld om een optimale bescherming te geven tegen regen, wind, sneeuw en kou met het meeste comfort. Daardoor verdient de kleding zich snel terug door verbeterde werkprestatie in slecht weer. RET 5.2 garandeert snelle doorvoer van transpiratievocht naar de buitenkant van de kleding.

De unieke eigenschappen: 1. Extreem ademend Ret 5,2 (EN343 Klasse 4 = < ret 15) 2. Soepel als textiel weefsel 3. Zo sterk als bijvoorbeeld cordura kniestukken (zie tabel) 4. Nanon teflon heeft langdurige water en vuilafstotende werking 5. Extreem ademend voor het eerst betaalbaar.

SIMPLY NO SWEAT

Simply No Sweat is an extremely breathable laminate which was developed to ultimately protect you against rain, wind, snow and cold with the best possible comfort. These garments earn a quick return on investment due to the improved labour performance. Ret 5.2 ensures fast transport of sweat to the outside of the clothing.

Sole Characteristics: 1. Extreme breathable with an Ret Value of 5.2 (EN343 Class 4 = < ret 15) 2. Smooth textile finish fabric 3. Strong as Cordura Kneepad pockets (See chart) 4. Nano Teflon coating guarantees long-lasting water and dirt repellence 5. Extremely Breathable but yet affordable.

SIMPLY NO SWEAT

Simple No Sweat ist ein extrem atmungsaktives Laminat, das speziell für Sie entwickelt wurde. Mit dem größtmöglichen Komfort bietet es Ihnen den optimalen Schutz vor Regen, Wind, Schnee und Kälte. Durch verbesserte Arbeitsleistung bei schlechtem Wetter rentiert sich die Kleidung schnell. Ret 5.2 garantiert einen schnellen Durchlass von Schweiß zur Außenseite der Kleidung.

Einzigartige Eigenschaften: 1. Extrem atmungsaktiv Ret 5,2 (EN343 Klasse 4 =<Ret 15) 2. Geschmeidig wie Textielgewebe 3. So stark wie Cordura Knietaschen (Siehe Tabelle) 4. Aufgrund von Nano Teflon Bearbeitung bietet es eine sehr lange Wasser und Schmutz abweisende Wirkung. 5. Extrem atmungsaktiv zum ersten Mal bezahlbar.

SIMPLY NO SWEAT

SIMPLY NO SWEAT est une membrane laminée, extrêmement respirante et a été spécialement conçu pour offrir une protection optimale contre la pluie, le vent, la neige et le froid avec le plus de confort. Par conséquent, les vêtements se rentabilisent en peu de temps par l'amélioration de la performance au travail dans l'intempérie. Ret 5.2 assure un transport rapide de la transpiration vers l'extérieur du vêtement.

Les caractéristiques uniques sont: 1. Extrêmement respirant Ret 5.2 (EN343 Classe 4 = <ret 15) 2. Autant de souplesse qu'un textile en polyester-coton 3. Autant de résistance que des genouillères en CORDURA (voir tableau) 4. La finition nano-teflon donne un effet déperlant continu et est très durable 5. Extrêmement respirant et abordable pour la première fois.

		Cordura 5008 (Technical data)	Original Cordura from Far East	Simply No Sweat	Corurda Like	Testing Standard
Tensile Strength	Warp	1550N	904N	1150N	877N	333N
	Weft	700N	668N	880N	535N	333N
Tearing Strength	Warp	40N	34N	40N	26N	11N
	Weft	25N	25N	29N	17N	11N
Abrasion Resistance (rubs)		Over 30,000	Over 30,000	Over 30,000	Over 30,000	Over 30,000

JACKETS



ULFT S - 4XL
Jacket Simply no Sweat
navy - green - yellow - royal blue - black -
grey



072400NA
072400GR
072400GE
072400KB
072400ZW
072400GRI



RET: 5,2
SIMPLY NO SWEAT

REGENJAS 80 CM.

Ritssluiting met flap en drukknopen • Verstelbare elastische mouwen met drukknopen • 2 Voorzakken met klep • Vaste capuchon • Mesh polyester binnenvoering • **100% polyester, PU laminaat • 210 gram**

RAINCOAT 80 CM.

Zip with flap and press stud closure • Elasticized sleeves with press studs • 2 Front pockets with flap • Fixed hood • Breathable mesh polyester lining • **100% polyester, PU laminate • 210 gram**

REGENJACKE 80 CM.

Mit Mesh-Polyester-Innenfutter • Mit Druckknopfleiste verdeckter Reißverschluss • Elastisches Ärmelverengung mit Druckknopf • 2 Vordertaschen mit Patte • Feste Kapuze • **100% Polyester, PU-Klimamembrane • 210 Gramm**

VESTE DE PLUIE 80 CM.

Fermeture à glissière avec rabat et fermeture à bouton pression • Manches élastiquées avec bouton pression • 2 poches avant avec rabat • Capuchon fixe • Doublure en maille polyester • **100% polyester, PU laminé • 210 grammes**

TROUSERS

HYDROWEAR
PROTECTIVE GEAR
SIMPLY NO SWEAT



UTRECHT S - 4XL
Trousers Simply no Sweat
navy - green - yellow - royal blue - black -
grey



072350NA
072350GR
072350GE
072350KB
072350ZW
072350GRI



EN 343

RET: 5,2

SIMPLY NO SWEAT

STANDAARD REGENBROEK.

Elastiek in taille met aansnoerkoord • Mesh polyester voering • Verstelbare broekspijpen met drukknoopen • **100% polyester, PU laminaat • 210 gram**

STANDARD RAINPANTS.

Elasticized waist with draw cord • Mesh polyester lining • Adjustable legs with press studs • **100% polyester, PU laminate • 210 gram**

STANDARD REGENHOSE.

Mit Mesh-Polyester-Innenfutter • Kordelzug in der Taille • Beinverengung durch Druckknopf • **100% Polyester, PU-Klimamembrane • 210 Gramm**

STANDARD PANTALON DE PLUIE.

Taille élastiquée avec cordon de serrage • Doublure en mesh polyester • Bas de jambes réglables avec bouton-pression • **100% polyester, PU laminé • 210 grammes**

SIMPLY NO SWEAT

29

TROUSERS



NEEDE S - 3XL
Trousers Simply no Sweat
black - navy (4XL/5XL)

04026000
04026001



RET: 5,2
SIMPLY NO SWEAT

LUXE REGENBROEK.

Steekzakken met flap met klittenbandsluiting • Elastiek in taille met aansnoerkoord • Pijpen verstelbaar met drukknoopen • Duimstokzak • Rits in pijpen • Polyester voering • **100% polyester, PU laminaat • 210 gram**

LUXE RAINPANTS.

Side pockets with flap and Velcro closure • Elasticized waist with draw cord • Adjustable legs with press studs • Zip in legs • Polyester lining • **100% polyester, PU laminate • 210 gram**

LUXUS REGENHOSE.

Mit Mesh-Polyester-Innenfutter • 2 seitliche Einstecktaschen mit Patte • Zollstocktasche - Gummizug in der Taille • Kordelzug im Saum • Abgedeckter Beinreißverschluss • Beinverengung durch Druckknopf • **100% Polyester, PU-Klimamembrane • 210 Gramm**

RICHESS PANTALON DE PLUIE.

Poches latérales avec rabat et fermeture velcro • Taille élastiquée avec cordon de serrage • Bas de jambes réglables avec bouton-pression • Fermeture à glissière dans les jambes • Doublure en polyester • **100% polyester, PU laminé • 210 grammes**

WINTER TROUSERS

HYDROWEAR
PROTECTIVE SYSTEM
SIMPLY NO SWEAT



URSBERG S - 4XL
Winter trouser Simply no Sweat
navy

072290



WINTERBROEK.

Stepvoering • Steekzakken met flap met klittenbandsluiting • Elastiek in taille met aansnoerkoord • Pijpen verstelbaar met drukknopsluiting • Ritsluiting in pijpen met klep • Duimstokzak • **100% polyester, PU laminaat • 210 gram**

WINTER PANTS.

Quilted winter lining • Side pockets with flap and velcro closure • Elasticized waist with draw cord • Adjustable legs by press studs • Zipper in legs with flap • **100% polyester, PU laminate • 210 gram**

WINTERHOSE.

Mit Stepfutter • 2 seitliche Einstecktaschen mit Klettpatte • Zollstocktasche • Gummizug in der Taille • Beinverengung durch Druckknopf • Abgedeckter Beinreißverschluss • **100% Polyester, PU-Klimamembrane • 210 Gramm**

PANTALON D'HIVER IMPERMÉABLE.

Doublure d'hiver matelassée • Poches latérales avec rabat et fermeture velcro • Taille élastiquée avec cordon de serrage • Bas de jambes réglables par bouton-pression • Fermeture à glissière dans les jambes avec rabat • **100% polyester, PU laminé • 210 grammes**

SIMPLY NO SWEAT

31

BIB AND BRACE TROUSERS



UDEN S - 4XL
Bib trousers Simply no Sweat
navy - green - yellow - royal blue - black -
grey



072355NA
072335GR
072355GE
072355KB
072355ZW
072355GRI



EN 343

RET: 5,2

SIMPLY NO SWEAT

AMERIKAANSE OVERALL.

Elastisch verstelbare schouderbanden • Verstelbare broekspijpen met drukknopen • Mesh polyester binnenvoering • **100% polyester, PU laminaat • 210 gram**

BIB & BRACE PANTS.

Elasticized adjustable straps • Adjustable legs with press studs • Mesh polyester lining • **100% polyester, PU laminate • 210 gram**

REGENLATZHOSE.

Mit Mesh-Polyester-Innenfutter • Elastische verstellbare Träger • Beinverengung durch Druckknopf • **100% Polyester, PU-Klimamembrane • 210 Gramm**

SALOPETTE IMPERMÉABLE.

Bretelles réglables élastiquées • Bas de jambes réglables avec bouton-pression • Doublure en mesh polyester • **100% polyester, PU laminé • 210 grammes**

COVERALLS



URK S - 4XL
Coverall Simply no Sweat
navy - green - yellow - royal blue - black - grey



072450NA
072450GR
072450GE
072450KB
072450ZW
072450GRI



RET: 5,2
SIMPLY NO SWEAT

STANDAARD REGENOVERALL.

Vaste capuchon • Ritssluiting met dubbele stormflap en drukknopen • Elastiek in taille • Verstelbare broekspijpen met drukknopen • Windvangers in mouwen met waterkering • Mesh polyester binnenvoering • **100% polyester, PU laminaat • 210 gram**

STANDARD WET SUIT COVERALL.

Fixed hood • Zipper with double storm flap and press studs • Elasticized waist • Adjustable legs with press studs • Wind cuffs in sleeves with water barrier • Mesh polyester lining • **100% polyester, PU laminate • 210 gram**

STANDARD REGENOVERALL.

Mit Mesh-Polyester-Innenfutter • Kapuze im Kragen - Elastische Ärmelbündchen mit Klettverschluss • Mit Druckknopfleiste verdeckter Reißverschluss • Beinverengung durch Druckknopf • Gummizug in der Taille • **100% Polyester, PU-Klimamembrane • 210 Gramm**

STANDARD COMBINAISON ISO THERMIQUE IMPERMÉABLE.

Capuchon fixe • Fermeture à glissière avec double rabat et bouton-pression • Taille élastiquée • Bas de jambes réglables avec bouton-pression • Manchettes dans les manches avec barrière à l'eau • Doublure en mesh polyester • **100% polyester, PU laminé • 210 grammes**

COVERALLS



Kopenhagen S - 3XL
Coverall Simply no Sweat

green - yellow - navy

04026030
04026031
04026032



RET: 5,2
SIMPLY NO SWEAT

LUXE OVERALL.

Met mesh polyester voering • Gladde voering in pijpen • Borstzakken met klep • Capuchon in kraag • Steekzakken met flap en klittenbandsluiting • Dubbele duimstokzak • Beenzak met klep • Pijpen verstelbaar met drukknopsluiting • Verdeckte ritssluiting met dubbele stormflap en klittenbandsluiting • Extra reflectiebies • Achterzak met klep en drukknopen • Elastiek in taille • Verstelbare mouwen met klittenband • **100% polyester, PU laminaat • 210 gram**

LUXURY WET SUIT COVERALL.

Mesh polyester lining • Smooth lining in legs • Chest pockets with flap • Hood in collar • Side pockets with flap and Velcro closure • Double rule pocket • Thigh pocket with flap • Adjustable legs with press studs • Concealed zip with double storm flap and Velcro closure • Extra reflective piping • Back pocket with flap and press studs • Elasticized waist • Adjustable sleeves with Velcro • **100% polyester, PU laminate • 210 gram**

LUXUS OVERALL.

Leichtes Komfortfutter • Kapuze im Kragen - Brusttaschen mit Patte • Seitliche Einstecktaschen, Schenkeltasche • Gesäßtasche mit Patte • Mit Klettleiste verdeckter Reißverschluss • Beinverengung durch Druckknopf • Ärmelverengung mit Klettverschluss • Doppelte Zollstocktasche • Reflektierende Biese • Gummizug im Bund • **100% Polyester, PU-Klimamembrane • 210 Gramm**

COMBINAISON IMPERMÉABLE.

Doubleure en mesh polyester • Jambes doublées • Poches poitrine avec rabat • Capuchon dans le col • Poches latérales avec rabat et fermeture velcro • Double poche mètre • Poche cuisse avec rabat • Bas de jambes réglables avec bouton-pression • Fermeture à glissière avec double rabat et fermeture Velcro • Liseré réfléchissant • Poche arrière avec rabat et bouton-pression • Taille élastiquée • Manches réglables avec Velcro • **100% polyester, PU laminé • 210 grammes**

COVERALLS



USSELO S - 4XL
Coverall Simply no Sweat
navy/royal blue

072455NB

**HOGEDRUK SPUITOVERALL.**

Vaste capuchon • Windvanger in mouw met waterkering • Ritssluiting met dubbele stormflap met drukknopen • Extra beschermende waterkering • Elastiek in taille • Verstelbare mouwen met drukknopen • Verstelbare broekspijpen met drukknopen • **100% polyester, PU laminaat • 210 gram**

WET SUIT HIGH PRESSURE COVERALL.

Fixed hood • Wind cuff in sleeve with water barrier • Zipper with double storm flap with press studs • Additional protective water barrier inside • Elasticized waist • Adjustable sleeves with press studs • Adjustable legs with press-studs • **100% polyester, PU laminate • 210 gram**

HOCHDRUCKREINIGER REGENOVERALL - FÜR SEHR HARTE ARBEITSBEDINGUNGEN.

Kapuze im Kragen - Elastische Ärmelbündchen mit Klettverschluss • Mit Druckknopfleiste verdeckter Reißverschluss • Zusätzlicher innenliegender Latz hinter dem Frontreißverschluss • Doppelte Manschette mit Wasserabweiser Beinverengung durch Druckknopf • Gummizug in der Taille • **100% Polyester, PU-Klimamembrane • 210 Gramm**

COMBINAISON IMPERMÉABLE « HAUTE PRESSION ».

Capuchon fixe • Fermeture à glissière avec double rabat avec bouton-pression • Barrière supplémentaire protectrice à la pénétration de l'eau • Taille élastiquée • Manches réglables avec bouton-pression • Bas de jambes réglables avec bouton-pression • **100% polyester, PU laminé • 210 grammes**

WINTER COVERALL



Udenheim S - 4XL
Winter coverall Simply no Sweat
navy

072270



WINTEROVERALL.

Stepvoering • Verdekte rits door dubbele stormflap met klittenband • 2 Steekzakken met klep en klittenband • 2 Borstzakken met klep en klittenband • Ritssluiting in pijpen met klep • Dij-beenzak met klep • Dubbele duimstokzak • Achterzak met klep en drukknopen • Capuchon in kraag • Verstelbare pijpen met drukknopen • Extra reflectiebies • **100% polyester, PU lami-naat • 210 gram**

WET SUIT WINTER COVERALL.

Quilted Lining • Concealed zip with double storm flap with Velcro • 2 Side pockets with flap and Velcro • 2 Chest pockets with flap and Velcro • Adjustable legs with press studs • Thigh pocket with flap • Double ruler pocket • Back pocket with flap and press studs • Hood in collar • Adjustable legs with press studs • Extra reflective piping • **100% polyester, PU laminate • 210 gram**

WINTEROVERALL.

Steppfutter • Mit Druckknopfleiste verdeckter Front-Reißverschluss • 2 Brusttaschen, 2 seitliche Einstecktaschen mit Klettpatte • Verdeckte seitliche Beinreißverschlüsse • Schenkeltasche mit Patte, Gesäßtasche mit Patte und Druckknopf • Doppelte Zollstocktasche • Kapuze im Kragen • Reflektierende Biese • **100% Polyester, PU-Klimamembrane • 210 Gramm**

COMBINAISON D'HIVER IMPERMÉABLE.

Doubleure matelassée • Fermeture à glissière avec double rabat et Velcro • 2 poches latérales avec fermeture velcro • 2 poches poitrine avec rabat et velcro • Bas de jambes réglables avec bouton-pression • poche sur la cuisse avec rabat • Double poche mètre • Poche arrière avec rabat et bouton-pression • Capuchon dans le col • Bas de jambes réglables avec bouton-pression • Liseré réfléchissant • **100% polyester, PU laminé • 210 grammes**

HOOD SIMPLY NO SWEAT

HYDROWEAR
PROTECTIVE SYSTEM
SIMPLY NO SWEAT



**Capuchon in kraag met aansnoerkkoord achterhoofdin-
stelling en gehoormembraam voor onbeperkt gehoor. In
alle jacks en parka's van de Simply No Sweat collectie.**

Hood in collar with incorporating draw cord and inno-
vative pod for unrestricted hearing. For all jackets and
parkas of the Simply No Sweat collection.

**Verstellbare Kapuze mit Gehörmembrane ; mittels Kor-
delzug befestigbar. Passt an alle Jacken der Simply No
Sweat Kollektion.**

**Capuchon dans le col avec cordon de serrage pour la
tête et membrane de l'oreille. Dans toutes les vestes
pilote et parkas de la Simply No Sweat de collection.**

JACKET LADIES



KAMPEN XS - 3XL
Jacket Simply no Sweat Ladies
black

0402700P



RET: 5,18
SIMPLY NO SWEAT

LUXE REGENJAS DAMES.

Voering kan ingeritst worden, moet separaat worden besteld • Vaste capuchon in kraag • Zijzakken met rits • Voorsluiting met rits en flap met drukknoopen • 1 Borstzak met rits • Verstelbare manchetten • Binnenzak links met rits • **100% polyester, PU laminaat • 210 gram**

LUXURY RAINCOAT LADIES.

Lining can be zipped in, must be ordered separately • Fixed hood in collar • Side pockets with zipper • Front closure with zipper and flap with press studs • 1 Chest pocket with zipper • Adjustable cuffs • Inner pocket on the left with zipper • **100% polyester, PU laminate • 210 gram**

LUXUS REGENJACKE DAMEN.

Futter kann eingezippt werden, muss separat bestellt werden • Feste Kapuze im Kragen • Seitentaschen mit Reißverschluss • Frontverschluss mit Reißverschluss und Patte mit Druckknöpfen • 1 Brusttasche mit Reißverschluss • Verstellbare Manschetten • Innentasche links mit Reißverschluss • **100% Polyester, PU-Klimamembrane • 210 Gramm**

LUXE VESTE DE PLUIE DAMES.

Doubles tours pour veste intérieure, à commander séparément • Capuche fixe dans le col • Poches latérales avec fermeture à glissière • Fermeture sur le devant avec fermeture à glissière et rabat avec boutons-pression • 1 Poche de poitrine à fermeture à glissière • Poignets ajustables • Poche intérieure à gauche avec fermeture à glissière • **100% polyester, PU laminé • 210 grammes**



Wimbledon Ladies Lining
040360

SEE PAGE 49



Riga Ladies Softshell
042615

38

PILOTJACKET

HYDROWEAR
PROTECTIVE SYSTEM
SIMPLY NO SWEAT



KIEV XS - 4XL
Pilotjacket Simply no Sweat
grey

04026050



PILOTJACK.

Vaste Winter voering • 2 Verdekte steekzakken afsluitbaar door middel van een rits • Borstzak afsluitbaar door middel van een waterdichte rits • Afneembare capuchon met aansnoerkoorden • Ritssluiting met stormflap afsluitbaar door middel van drukknopen • Verlengd ruggand • Napoleonpocket met rits • Ruime binnenzak, onder andere geschikt voor een tablet, afsluitbaar met klittenband • Binnenzak afsluitbaar door middel van een rits • Reflectiebiezen aan de voor en achterkant • Manchetten met cuffs verstelbaar door middel van klittenband • **100% polyester, PU laminaat • 210 gram**

PILOTJACKET.

Fixed winter lining • 2 side pockets with zipper • Detachable hood with elasticized draw cords • Zip with storm flap and press studs • Extended back adjustable with velcro • Chest pockets with waterproof zipper • Napoleon Pocket • Large inner pocket, suitable for tablets etc, closed by velcro • Inner pocket with zipper • Reflective pads on the front and backside • Elasticized cuffs adjustable with velcro • **100% polyester, PU laminate • 210 gram**

PILOTJACKE.

Festes Winterfutter • 2 verdeckte Seitentaschen mit Reißverschluss • Brusttasche mit wasserdichtem Reißverschluss • Abnehmbare Kapuze mit Kordelzug • Reißverschluss mit Sturmklappe und Druckknöpfen • Verlängerter Rücken, durch Klettverschluss verstellbar • Napoleonentasche mit Reißverschluss • Geräumige Innentasche mit Klettverschluss, geeignet für ein Tablet • Innentasche mit Reißverschluss • Reflektionsstreifen vorne und hinten • Manschetten mit Laschen und Klettverschluss • **100% Polyester, PU-Klimamembrane • 210 Gramm**

VESTE PILOTE.

Doubleure hiver fixe • 2 poches latérales • Capuchon dans le col avec des cordes élastiques • Membrane spéciale dans le capuchon pour une meilleure • audition • Fermeture à glissière avec rabat • Dos rallongé avec bouton-pression • 2 poches poitrine à rabat • Poche Napoléon • Poche intérieure • Liseré réfléchissant • **100% polyester, PU laminé • 210 grammes**

SIMPLY NO SWEAT

39



PARKA



KASSEL XS - 4XL
Parka Simply no Sweat
grey

04026045

**PARKA.**

Vaste Winter voering • 2 verdeckte steekzakken afsluitbaar door middel van een rits • Borstzak afsluitbaar door middel van een waterdichte rits • Afneembare capuchon met aansnoerkoorden • Ritssluiting met stormflap afsluitbaar door middel van drukknopen • Verlengd rugpand • Napoleonpocket met rits • Ruime binnenzak, onder andere geschikt voor een tablet, afsluitbaar met klittenband • Binnenzak afsluitbaar door middel van een rits • Reflectiebiezen aan de voor en achterkant • Manchetten met cuffs verstelbaar door middel van klittenband • **100% polyester, PU laminaat • 210 gram**

PARKA.

Fixed winter lining • 2 side pockets with zipper • Detachable hood with elasticized draw cords • Zip with storm flap and press studs • Extended back adjustable with velcro • Chest pockets with waterproof zipper • Napoleon Pocket • Large inner pocket, suitable for tablets etc, closed by velcro • Inner pocket with zipper • Reflective pads on the front and backside • Elasticized cuffs adjustable with velcro • **100% polyester, PU laminate • 210 gram**

PARKA.

Festes Winterfutter • 2 verdeckte Seitentaschen mit Reißverschluss • Brusttasche mit wasserdichtem Reißverschluss • Abnehmbare Kapuze mit Kordelzug • Reißverschluss mit Sturmklappe und Druckknöpfen • Verlängerter Rücken, durch Klettverschluss verstellbar • Napoleonentasche mit Reißverschluss • Geräumige Innentasche mit Klettverschluss, geeignet für ein Tablet • Innentasche mit Reißverschluss • Reflektionsstreifen vorne und hinten • Manschetten mit Laschen und Klettverschluss • **100% Polyester, PU-Klimamembrane • 210 Gramm**

PARKA.

Doublure hiver fixe • 2 poches latérales • Capuchon dans le col avec des cordes élastiques • Membrane spéciale dans le capuchon pour une meilleure audition • Fermeture à glissière avec rabat • Dos rallongé avec bouton-pression • 2 poches poitrine à rabat • Poche Napoléon • Poche intérieure • Liseré réfléchissant • **100% polyester, PU laminé • 210 grammes**

SIMPLY NO SWEAT

41

PARKAS



KINGSTON XS - 5XL
Parka Simply no Sweat
grey/black

04026015P
04026015F

KEULEN XS - 3XL
Parka Simply no Sweat
red/black

04026014P
04026014F

KOLDING XS - 4XL
Parka Simply no Sweat
royal blue/black

04026013P
04026013F



FLEECE

Parka:

Fleece:



EN 343

RET: 5,2

SIMPLY NO SWEAT

E.C.C.

POLAR FLEECE

PARKA.

Voering kan ingeritst worden, moet separaat worden besteld • 2 Borstzakken • 2 steekzakken met waterdichte rits • 2 voorzakken met klep en klittenband • Manchetten verstelbaar door klittenbandsluiting • Napoleon pocket • Capuchon in kraag met aansnoerkoord, achterhoofd instelling en gehoormembraam • Ritsluiting verdekt met dubbele stormflap met drukknopsluiting • Aansnoerkoorden bij heup en taille • Extra reflectiebies • **Parka 100% polyester, PU laminaat, 210 gram • Fleece 100% polyester • 300 gram**

PARKA.

Lining can be zipped in, must be ordered separately • 2 Chest pockets • 2 Side pockets with waterproof zipper • 2 front pockets with flap and Velcro • Cuffs adjustable with Velcro • Napoleon pocket • Back of the hood adjustable by strap and Velcro • Left and right membrane for mobile phone • Concealed zip with double storm flap and press stud closure • Elasticized draw cords in hip and waist • Extra reflective piping • **Parka 100% polyester, PU laminate, 210 gram • Fleece 100% polyester • 300 gram**

PARKA.

Futter kann eingezippt werden, muss separat bestellt werden • Mit Kapuze im Kragen mit Gehörmembrane, Kordelzug in Taille und Saum • Ärmelverengung mit Klettband • Reflektierende Biese • 2 Brusttaschen und 2 Vordertaschen mit Patte • 2 seitliche Einstecktaschen mit wasserdichtem Reißverschluss, Napoleontasche • Mit doppelter Sturm Druckknopfleiste verdeckter Reißverschluss • **Parka 100% Polyester, PU-Klimamembrane, 210 Gramm • Fleece 100% Polyester • 300 Gramm**

PARKA IMPERMÉABLE.

Doubles tours pour veste intérieure, à commander séparément • Veste polaire avec manches détachables • parka et la veste polaire peuvent être commandé séparément • 2 poches poitrine • 2 poches latérales avec fermeture à glissière étanche à l'eau • 2 poches frontales avec fermeture velcro • Manches réglables par Velcro • Poche Napoléon • Bas de la veste réglable • Membrane gauche et à droite pour téléphone mobile • Fermeture à glissière avec double rabat fermeture à bouton pression • Cordon de serrage élastiqué à la hanche et à la taille • Liseré réfléchissant • **Parka 100% polyester, PU laminé, 210 grammes • Polaire 100% polyester • 300 grammes**

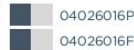
PARKAS



HYDROWEAR
PROTECTIVE GEAR
SIMPLY NO SWEAT

**KLAGENFURT S - 3XL**

Parka Simply no Sweat navy/grey



04026016P
04026016F

KLEVE XS - 4XL

Parka Simply no Sweat khaki/black



04026028P
04026028F

Parka: Fleece: 

FLEECE



EN 343

RET: 5,2

SIMPLY NO SWEAT

E.C.C.

POLAR FLEECE

PARKA.

Voering kan ingeritst worden, moet separaat worden besteld • 2 Borstzakken • 2 steekzakken met waterdichte rits • 2 voorzakken met klep en klittenband • Manchetten verstelbaar door klittenbandsluiting • Napoleon pocket • Capuchon in kraag met aansnoerkoord, achterhoofd instelling en gehoorembraam • Ritsluiting verdekt met dubbele stormflap met drukknopsluiting • Aansnoerkoorden bij heup en taille • Extra reflectiebies • **Parka 100% polyester, PU laminaat, 210 gram • Fleece 100% polyester • 300 gram**

PARKA.

Lining can be zipped in, must be ordered separately • 2 Chest pockets • 2 Side pockets with waterproof zipper • 2 Front pockets with flap and Velcro • Cuffs adjustable by Velcro • Napoleon pocket • Back of the hood adjustable by strap and Velcro • Left and right membrane for mobile phone • Concealed zip with double storm flap and press stud closure • Elasticized draw cords in hip and waist • Extra reflective piping • **Parka 100% polyester, PU laminate, 210 gram • Fleece 100% polyester • 300 gram**

PARKA.

Futter kann eingezippt werden, muss separat bestellt werden • Mit Kapuze im Kragen mit Gehörmembrane, • Kordelzug in Taille und Saum • Ärmelverengung mit Klettband - Reflektierende Biese • 2 Brusttaschen und 2 Vordertaschen mit Patte • 2 seitliche Einstecktaschen mit wasserdichtem Reißverschluss, Napoleontasche • Mit doppelter Sturm Druckknopfleiste verdeckter Reißverschluss • **Parka 100% Polyester, PU-Klimamembrane, 210 Gramm • Fleece 100% Polyester • 300 Gramm**

PARKA IMPERMÉABLE.

doubles tours pour veste intérieure, à commander séparément • 2 poches poitrine • 2 poches latérales avec fermeture à glissière étanche à l'eau • 2 poches frontales avec fermeture velcro • Manches réglables par Velcro • Poche Napoléon • Bas de la veste réglable • Membrane gauche et à droite pour téléphone mobile • Fermeture à glissière avec double rabat fermeture à bouton pression • Cordon de serrage élastiqué à la hanche et à la taille • Liseré réfléchissant • **Parka 100% polyester, PU laminé, 210 grammes • Polaire 100% polyester • 300 grammes**

SIMPLY NO SWEAT

43

PARKAS



KIEL XS - 4XL
Parka Simply no Sweat
navy - red/grey - grey/black - black

04026022P
04026022F
04026023P
04026023F
04026024P
04026024F
04026025P
04026025F

Parka:
Fleece:



FLEECE



PARKA.

Voering kan ingeritst worden, moet separaat worden besteld • 2 Borstzakken • 2 steekzakken met waterdichte rits • 2 Voorzakken met klep en klittenband • Binnenzak • Manchetten verstelbaar door klittenbandsluiting • Napoleon pocket • Capuchon in kraag met aansnoerkoord, achterhoofd instelling en gehoormembraam • Ritsluiting verdekt met dubbele stormflap met drukknopsluiting • Aansnoerkoorden bij heup en taille • Extra reflectiebies • Parka 100% polyester, PU laminaat • 210 gram • Fleece 100% polyester • 300 gram

PARKA.

Lining can be zipped in, must be ordered separately • 2 Chest pockets • 2 Side pockets with waterproof zipper • 2 Front pockets with flap and Velcro • Cuffs adjustable by Velcro • Napoleon pocket • Concealed zip with double storm flap and press stud closure • Elasticized draw cords in hip and waist • Extra reflective piping • Parka 100% polyester, PU laminate, 210 gram • Fleece 100% polyester • 300 gram

PARKA

Futter kann eingezippt werden, muss separat bestellt werden • Parka mit Kapuze im Kragen mit Gehörmembrane, Kordelzug in Taille und Saum • Ärmelverengung mit Klettband - Reflektierende Biese • 2 Brusttaschen und 2 Vordertaschen mit Patte • 2 seitliche Einstecktaschen mit wasserdichtem Reißverschluss, Napoleontasche • Mit doppelter Sturm Druckknopfleiste verdeckter Reißverschluss • Parka 100% Polyester, PU-Klimamembrane • 210 Gramm • Fleece 100% Polyester • 300 Gramm

PARKA IMPERMÉABLE.

doublure dans le même coloris que la parka • Veste polaire avec manches détachables • parka et la veste polaire peuvent être commandé séparément • 2 poches poitrine • 2 poches latérales avec fermeture à glissière étanche à l'eau • 2 poches frontales avec fermeture velcro • Poignets réglables par Velcro • Poche Napoléon • Capuchon dans le col avec cordon de serrage • Bas de la veste réglable • Membrane gauche et à droite pour téléphone mobile • Fermeture à glissière avec double rabat • Cordon de serrage élastiqué à la hanche et à la taille • Liseré réfléchissant • Parka 100% polyester, PU laminé, 210 grammes • Polaire 100% polyester, 300 grammes

PARKAS



UITWIJK S - 4XL
Parka Simply no Sweat
navy/royal blue - black/khaki
green/black - grey/black

072465NAP
072465KAP
072465GRP
072465GRIP



RET: 5,2
SIMPLY NO SWEAT

PARKA 90 CM .

Voering kan ingeritst worden, moet separaat worden besteld • Capuchon in kraag met aansnoerkoord • Achterhoofd instelling en gehoormembraam • Napoleonpocket • Binnenzak met klittenbandsluiting • Ritssluiting met stormflap en drukknopsluiting • Telescoopmouwen • 2 opgezette zakken • Reflectiebies • **100% polyester, PU laminaat • 210 gram**

PARKA 90 CM.

Lining can be zipped in, must be ordered separately • Hood in collar with draw cord • Back of the hood adjustable by strap and Velcro • Left and right membrane for mobile phone • Napoleon Pocket • Inside pocket with Velcro closure • Zip with storm flap and press-stud closure • Telescopic Sleeves • 2 Patch pockets • Reflective piping • **100% polyester, PU laminate • 210 gram**

PARKA 90 CM.

Futter kann eingezippt werden, muss separat bestellt werden • Kapuze im Kragen mit Gehörmembrane • Kordelzug in Taille und Saum • Ärmelverengung mit Klettband - Reflektierende Biese • 2 Vordertaschen mit Patte, Napoleon tasche • Mit doppelter Sturm Druckknopfleiste verdeckter Reißverschluss • Dehnfalten für extra Bewegungsfreiheit. • **100% Polyester, PU-Klimamembrane • 210 Gramm**

PARKA 90 CM IMPERMÉABLE.

Doublure matelassée amovible • Doublure à commander séparément • Capuchon dans le col avec cordon de serrage, Membrane gauche et à droite pour téléphone mobile • Poche Napoléon • Poche intérieure avec fermeture Velcro • Fermeture à glissière avec rabat et bouton-pression • Manches télescopiques • 2 poches plaquées • Bandes réfléchissantes • **100% polyester, PU laminé • 210 grammes**

PILOTJACKETS



RIMINI S - 4XL
Pilot jacket Simply no Sweat
black/khaki - black/grey - black/navy -
black/royal blue - navy - black



042500
042501
042502
042503
042504
042505



JACK.

Vaste fleecevoering • Capuchon in kraag met aansnoerkoord, • Achterhoofd instelling en gehoormembraam • Ribstof buitenstof • Verlengd rugpand • Telescoopmouwen • 2 Borstzakken met klep • 2 Steekzakken met rits • 2 Binnenzakken • Verdekte ritsluiting met dubbele stormflap met drukknoepen • Napoleon pocket • Manchetten verstelbaar d.m.v. klittenband • Reflecterende bies • **100% nylon, PU laminaat • 210 gram**

PILOT JACKET.

Fixed fleece lining • Hood in collar with draw cord • Back of the hood adjustable by strap and velcro • Left and right hearing membrane • Corduroy outer fabric • Extended back • Telescopic Sleeves • 2 Chest pockets with flap • 2 Side pockets with zipper • 2 Linner pockets • Concealed zip with double storm flap with press studs • Napoleon pocket • Cuffs adjustable by Velcro • Reflective piping • **100% nylon, PU laminate • 210 gram**

JACK.

Festes Fleecefutter • Rip-Stop Außenmaterial passend zu Canvas-Look. • Kapuze im Kragen mit Gehörmembrane. • Einstellbares verlängertes Ruckenteil • Dehnfalten für extra Bewegungsfreiheit. • 2 Brusttaschen, 2 seitliche Einstecktaschen, 2 Innentaschen • Mit Druckknopfleiste verdeckter Reißverschluss, Napoleontasche • Armbündchen mit Klettband verstellbar • Reflektierende Biese • **100% Nylon, PU-Klimamembrane • 210 Gramm**

VESTE PILOTE IMPERMÉABLE.

Doublure fixe en polaire • Capuchon dans le col avec cordon de serrage, • Membrane gauche et à droite pour téléphone mobile • Tissu extérieur « rip stop » • Dos rallongé • Manches télescopiques • 2 poches poitrine à rabat • 2 poches latérales avec fermeture à glissière • 2 poches intérieures • Fermeture à glissière avec double rabat et bouton-pression • Poche Napoléon • Manches réglables par Velcro • Bandes réfléchissantes • **100% nylon, PU laminé • 210 grammes**

PILOTJACKETS



KAPRUN S - 3XL
Jacket Simply no Sweat
black/grey

04026019

KILMARNOCK S - 3XL
Jacket Simply no Sweat
navy/red

04026018

**PILOTJACK.**

Vaste stepvoering • Capuchon in kraag met aansnoerkoord, achterhoofd instelling en gehoorembraam • 2 Steekzakken met rits • 2 Borstzakken met ritssluiting • Napoleonpocket • Manchetten verstelbaar door klittenbandsluiting • Ritssluiting verdekt met dubbele stormflap met klittenband • Zak op mouw met pennenzak • 2 Binnenzakken met rits • Verlengd rugpand verstelbaar met drukknopen • Extra reflectiebies • **100% polyester, PU laminaat • 210 gram**

PILOT JACKET.

Fixed quilted lining • Hood in collar with draw cord • Back of the hood adjustable by strap and Velcro • Left and right hearing membrane • 2 Side pockets with zip • 2 Chest pockets with zip • Napoleon Pocket • Cuffs adjustable by Velcro • Concealed zip with double storm flap with Velcro • Pencil pocket on sleeve • 2 Inner pockets with zipper • Extended back with adjustable press studs • Extra reflective piping • **100% polyester, PU laminated • 210 gram**

PILOTJACKE.

Festes Thermo-Steppfutter • Kapuze im Kragen mit Gehörmembrane • Einstellbares verlängertes Ruckenteil • Dehnfalten für extra Bewegungsfreiheit • 2 Brusttaschen, 2 seitliche Einstecktaschen, 2 Innentaschen • Mit Druckknopfleiste verdeckter Reißverschluss, Napoleontasche • Armbündchen mit Klettband verstellbar • Reflektierende Biese • **100% Polyester, PU-Klimamembrane • 210 Gramm**

VESTE PILOTE IMPERMÉABLE.

Doublure fixe matelassée • capuchon dans le col avec cordon de serrage, • Dos rallongé • Membrane gauche et à droite pour téléphone mobile • 2 poches latérales avec fermeture à glissière • 2 poches poitrine avec fermeture à glissière • Poche Napoléon • Manches réglables par Velcro • Fermeture à glissière avec double rabat et Velcro • Poche crayon sur la manche • 2 poches intérieures avec fermeture à glissière • Dos rallongé réglable avec bouton-pression • Liseré réfléchissant • **100% polyester, PU laminé • 210 grammes**

PILOTJACKETS



KOBLENZ S - 3XL
Jacket Simply no Sweat
black - navy

04026052P
04026053P



PILOTJACK.

Voering kan ingeritst worden, moet separaat worden besteld
 • 2 Steekzakken • Capuchon in kraag met aansnoerkoorden, achterhoofdinstelling en gehoorembraam • Ritssluiting met stormflap • Verlengd rugpand verstelbaar met drukknopen • 2 Borstzakken met klep • Napoleonpocket • Binnenzak • Extra reflectiebies • **100% polyester, PU laminaat • 210 gram**

PILOT JACK.

Lining can be zipped in, must be ordered separately • 2 Side pockets • Hood in collar with elasticized draw cords • Special hearing membrane in hood for better hearing • Zip with storm flap • Extended back with adjustable press-studs • 2 Chest pockets with flap • Napoleon Pocket • Inner pocket • Extra reflective piping • **100% polyester, PU laminate • 210 gram**

PILOTJACKE.

Futter kann eingezippt werden, muss separat bestellt werden
 • Kapuze im Kragen mit Gehörmembrane • Kordelzug in Taille und Saum Reflektierende Biese • 2 seitliche Einstecktaschen • Napoleontasche • Innentasche • Verlängerter Rücken Mit doppelter Sturm Druckknopfleiste • verdeckter Reißverschluss • **100% Polyester, PU-Klimamembrane • 210 Gramm**

VESTE PILOTE.

Doubleure matelassée amovible • 2 poches latérales • Capuchon dans le col avec des cordes élastiques • Membrane spéciale dans le capuchon pour une meilleure audition • Fermeture à glissière avec rabat • Dos rallongé avec bouton-pression • 2 poches poitrine à rabat • Poche Napoléon • Poche intérieure • Liseré réfléchissant • **100% polyester, PU laminé • 210 grammes**

LININGS

HYDROWEAR
PROTECTIVE SYSTEM
SIMPLY NO SWEAT



WEERT XS - 5XL
Fixed quilted lining
black

040350

WIMBLEDON XS - 3XL
Fixed quilted lining Ladies
black

040360

**STEPVOERING.**

2 Steekzakken • Binnenborstzak • Elastiek in manchetten •
100% polyester • 260 gram

QUILTED LINING.

2 Side pockets • Inner chest pocket • Elasticized cuffs • **100%
polyester • 260 gram**

STEFFUTTER.

2 Einstecktaschen • Innentasche • Elastische Armbündchen •
100% Polyester • 260 Gramm

DOUBLURE MATELASSÉE.

2 poches latérales • Poche poitrine intérieure • Manches élasti-
quées • **100% polyester • 260 grammes**

SIMPLY NO SWEAT

49



HYDROWEAR®
PROTECTIVE CLOTHING
SIMPLY NO SWEAT
LIGHT

HYDROWEAR®
SIMPLY NO SWEAT

SIMPLY NO SWEAT LIGHT - YOUR SECOND SKIN.

De Hydrowear collectie is uitgebreid met de nieuwe Simply No Sweat Light versie. Simply No Sweat Light is de top in comfort. Het extreem ademend laminaat is speciaal ontwikkeld om optimale bescherming te geven tegen regen, wind, sneeuw en kou.

Dit in combinatie met de waterafstotende finishing, de stretch, en lage gewicht van 170 gram geeft het meeste comfort. Daardoor verdient de kleding zich snel terug door verbeterde werkprestatie in slecht weer.

Ret 5,18 garandeert snelle doorvoer van transpiratievocht naar de buitenkant van de kleding.

De collectie van Simply No Sweat light heeft een modieuze design en pasvorm.

Simply No Sweat Light - Your second Skin is regenkleding welke aanvoelt als een tweede huid.

De unieke eigenschappen:

- 1. Extreem ademend RET 5,18**
- 2. Soepel als textiel weefsel**
- 3. Stretch**
- 4. Lichtgewicht 170 grams en geruisloos**
- 5. Sterk door ripstop constructie**
- 6. Nanon teflon heeft langdurige water en vuilafstotende werking**
- 7. Zeer betaalbaar**

SIMPLY NO SWEAT LIGHT - YOUR SECOND SKIN.

The Hydrowear collection has expanded with a new Simply No Sweat Light series.

Simply No Sweat light is top of comfort. The extreme breathable laminate was developed to ultimate protection against rain, wind, snow and cold. This in combination with the water-resistant finish, stretch and low weight of 170 grams it gives you the best possible comfort. As a result, the clothing pays for itself through improved work performance in bad weather. Ret 5.18 ensures fast transport of moisture to the outside of the clothing. The collection of Simply No Sweat Light has a modern design and fit. Simply No Sweat Light – your second skin – is rain gear which feels like a second skin.

The unique qualities:

- 1. Extreme breathable RET 5.18**
- 2. Smooth as textile**
- 3. Stretch**
- 4. Lightweight 170 grams and silent**
- 5. Strong trough rip stop construction**
- 6. Nanon Teflon has a long lasting water and dirt repellent effect#**
- 7. Affordable**

SIMPLY NO SWEAT LIGHT - YOUR SECOND SKIN.

Die bekannte Hydrowear-Kollektion wurde durch eine neue Version, die Simply No Sweat Light Serie erweitert. Diese Serie bietet höchsten Komfort und hat ein extrem atmungsaktives Laminat, welches optimalen Schutz vor Regen, Wind, Schnee und Kälte bietet. Diese Eigenschaften, in Kombination mit der wasserabweisenden Wirkung, der Dehnfähigkeit und dem geringen Gewicht von nur 170 Gramm, bietet den höchstmöglichen Komfort. Infolgedessen rentiert sich die Kleidung durch verbesserte Arbeitsleistung bei schlechtem Wetter schnell. Ret 5.18 garantiert eine schnelle Ableitung von Schweiß an die Außenseite der Kleidung. Außerdem wurde die Kollektion mit einem modischen Design und einer ergonomischen Passform entwickelt. Simply No Sweat Light – Your Second Skin, ist Regenkleidung, die sich wie eine zweite Haut anfühlt.

Die einzigartigen Eigenschaften:

- 1. Extrem atmungsaktiv = RET 5.18**
- 2. Flexibel wie Textilgewebe**
- 3. Stretch Material**
- 4. Leichtes Gewicht = 170 Gramm**
- 5. Starker Ripstop-Stoff**
- 6. Nano-Teflon Laminat mit lang anhaltender wasser- und schmutzabweisender Wirkung.**
- 7. Sehr preiswert**

SIMPLY NO SWEAT LIGHT - YOUR SECOND SKIN.

La collection Hydrowear a été élargie avec la nouvelle version 'Simply No Sweat Light'. 'Simply No Sweat Light' est le summum du confort. Le stratifié extrêmement respirant a été spécialement développé pour offrir une protection optimale contre la pluie, le vent, la neige et le froid.

Ceci en combinaison avec la finition hydrofuge, l'étirement et le faible poids de 170 grammes donne le plus de confort. En conséquence, les vêtements récupèrent rapidement grâce à une performance de travail améliorée par mauvais temps.

'Ret 5.18' garantit un transfert rapide de la transpiration à l'extérieur des vêtements. La collection de lumière 'Simply No Sweat light' a un design et un ajustement modernes.

Simply No Sweat Light - Votre deuxième peau - est un vêtement de pluie qui ressemble à une deuxième peau.

Les caractéristiques uniques:

- 1. RET extrêmement respirant 5.18**
- 2. Flexible comme un tissu**
- 3. Étirer**
- 4. Léger 170 grammes et silencieux**
- 5. Fort en raison de la construction en 'ripstop'**
- 6. Le 'téflon Nanon' a un effet hydrofuge et anti-saleté de longue durée**
- 7. très abordable**

SIMPLY NO SWEAT LIGHT

51

JACKETS



BORNEO S - 4XL
Jacket Simply no Sweat Light
navy - green - black

021050ZW
021050GR
021050NA



RET: 5,18
SIMPLY NO SWEAT

REGENJAS LIGHT.

Ritssluiting met flap en bedekte drukknopen • Verstelbare elastische mouwen met drukknopen • 2 Voorzakken met rits • Vaste capuchon • Mesh polyester binnenvoering • **100% polyester, PU laminaat • 170 gram**

RAINCOAT LIGHT.

Zipper with flap and covered press studs • Elasticized sleeves with press studs • 2 Front pockets with rits • Fixed hood • Breathable mesh polyester lining • **100% polyester, PU laminate • 170 gram**

REGENJACKE LIGHT.

Mit Mesh-Polyester-Innenfutter • Reißverschluss mit Patte und verdeckten Druckknöpfen • Elastisches Ärmelverengung mit Druckknopf • 2 Vordertaschen mit Rits • Feste Kapuze • **100% Polyester, PU-Klimamembrane • 170 Gramm**

VESTE DE PLUIE LIGHT.

Fermeture à glissière avec rabat et boutons-pressure recouverts • Manches élastiques avec boutons-pressure • 2 poches frontales avec fermeture à glissière • Capuche fixe • Doublure en mesh polyester respirant • **100% polyester, PU laminé • 170 grammes**

JACKETS



BONN S - 4XL
Jacket Simply no Sweat Light
black

021200ZW



RET: 5,18
SIMPLY NO SWEAT

LUXE REGENJAS LIGHT.

Mesh polyester binnenvoering • Afneembare capuchon • Zijzakken met rits • Voorsluiting met rits • 1 Borstzak met rits • Verstelbare manchetten • Grote binnenzak rechts met klittenband • Binnenzak links met rits • **100% polyester, PU laminaat • 170 gram**

LUXURY RAINCOAT LIGHT.

Mesh polyester inner lining • detachable hood • Side pockets with zipper • Front closure with zipper • 1 Chest pocket with zipper • Adjustable cuffs • Large inner pocket on the right with Velcro • Inner pocket on the left with zipper • **100% polyester, PU laminate • 170 gram**

LUXUS REGENJACKE LIGHT.

Mesh-Polyester-Futter • abnehmbare Kapuze • Seitentaschen mit Reißverschluss • Frontverschluss mit Reißverschluss • 1 Brusttasche mit Reißverschluss • Verstellbare Bündchen • Große Innentasche rechts mit Klettverschluss • Innentasche links mit Reißverschluss • **100% Polyester, PU-Klimamembrane • 170 Gramm**

LUXE VESTE DE PLUIE LIGHT.

Doublure intérieure en polyester mesh • Capuche détachable • le devant avec fermeture à glissière • 1 poche poitrine avec fermeture à glissière • Poignets ajustables • Grande poche intérieure à droite avec Velcro • Poche intérieure à gauche avec fermeture à glissière • **100% polyester, PU laminé • 170 grammes**

TROUSERS



BONAIRE S - 4XL
Trousers Simply no Sweat Light
navy - green - black

021100ZW
021100GR
021100NA



EN 343

RET: 5,18

SIMPLY NO SWEAT

STANDAARD REGENBROEK LIGHT.

Elastiek in taille met aansnoerkoord • Mesh polyester voering • Verstelbare broekspijpen met drukknopen • **100% polyester, PU laminaat • 170 gram**

STANDARD RAINPANTS LIGHT.

Elasticized waist with draw cord • Mesh polyester lining • Adjustable legs with press studs • **100% polyester, PU laminate • 170 gram**

STANDARD REGENHOSE LIGHT.

Mit Mesh-Polyester-Innenfutter • Kordelzug in der Taille • Beinverengung durch Druckknopf • **100% Polyester, PU-Klimamembrane • 170 Gramm**

STANDARD PANTALON DE PLUIE LIGHT.

Taille élastiquée avec cordon de serrage • Doublure en mesh polyester • Bas de jambes réglables avec bouton-pression • **100% polyester, PU laminé • 170 grammes**



SPECIAL CUSTOMIZE

Mix & Match

fabric

colour

size

logo

style



**CORPORATE IDENTITY:****KLEDING IN UW EIGEN STIJL.**

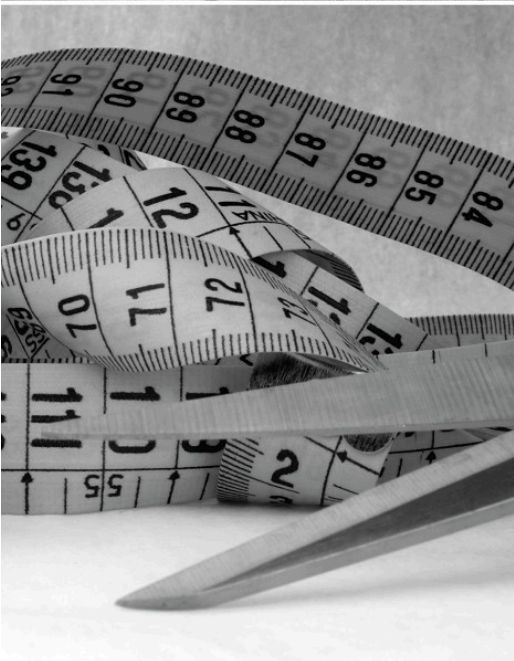
Ieder model kan in ieder gewenste kleur volgens de wens van de klant gemaakt worden. Inclusief logo, bedrukt of geborduurd. Na goedkeuring van een tekening en een kleurstaal wordt er een monster gemaakt voor goedkeuring. Nalevering in kleine aantallen is mogelijk.

**CORPORATE IDENTITY:****CLOTHING IN YOUR OWN STYLE.**

Each model can be produced in any color according to the personal wishes of the client including logo, printed or embroidered. After approval of a drawing and a color swatch, a sample is made for approval. Subsequent deliveries in small numbers is possible.

CORPORATE IDENTITY:**KLEIDUNG NACH EIGENEM STIEL UND EIGENEN FARBEN.**

Jedes Modell kann in jeder gewünschten Farbe nach Kundenwunsch hergestellt werden, einschließlich eingesticktem oder gedrucktem Firmenlogo. Nach Genehmigung einer Zeichnung und der Farbmuster wird ein Muster hergestellt. Nachlieferungen in kleinen Stückzahlen möglich.

**VÊTEMENTS PERSONALISÉS:****VÊTEMENTS DANS VOTRE PROPRE STYLE.**

Chaque modèle peut être produit dans n'importe quelle coloris en fonction des souhaits personnels du client, y compris le logo, imprimé ou brodé. Après l'approbation d'un dessin et une nuance de couleur, un échantillon est rendu pour approbation. Les livraisons suivants en petit nombre est possible.

EN NORMS & STANDARDS

EN normen - EN norms - EN normes - EN Normen

EN 343



EN 343

BESCHERMING TEGEN REGEN

X = Waterbestendigheid

- Verdeeld in 4 klassen
- Klasse 4 is het hoogst
- Klasse 4 moet een waterkolom van 2,0 meter hebben

Y = Ademhalingsactiviteit

- verdeeld in 4 klassen
- Klasse 4 is de hoogste
- is gespecificeerd met de RET -waarde

PROTECTIVE CLOTHING AGAINST RAIN

X = water resistance

- Divided into 4 classes
- Class 4 is the highest
- 4 Class must have a water column of 2,0 meters

Y = Respiratory activity

- divided into 4 classes
- Class 4 is the highest
- is specified with the RET value

SCHUTZ GEGEN REGEN

X = Wasserbeständigkeit

- In 4 Klassen unterteilt
- Klasse 4 ist die höchste
- Klasse 4 muss eine Wassersäule von 2,0 Metern haben

Y = Atmungsaktivität

- in 4 Klassen unterteilt
- Klasse 4 ist die höchste
- wird mit dem RET-Wert angegeben

PROTECTION CONTRE LA PLUIE

X = résistance à l'eau

- Divisé en 4 classes
- La classe 4 est la plus haute
- 4 La classe doit avoir une colonne d'eau ou 2,0 mètres

PROTECTION CONTRE LA PLUIE

Y = activité respiratoire

- divisé en 4 classes
- La classe 4 est la plus haute
- est spécifié avec la valeur RET



EN NORMS & STANDARDS

EN normen - EN norms - EN normes - EN Normen

RET-VALUE

RET.

RET is een afkorting van Retentie = weerstand. Hoe lager de weerstand in de poriën des te beter de ademende factor. De hoogste haalbare klasse is klasse 4 met een RET beneden 15.

RET.


The breathable factor is determined by the RET value. RET is short for Retention, which means resistance. The lower the resistance in the pores of the fabric, the more breathable a fabric is. The highest class is class 4 with an RET lower than 15 Pa/W.

RET.

Die Atmungsaktivität wird gemessen mit dem sogenannten RET Wert. RET ist ein Abkürzung von Retention und bedeutet Widerstand. Je niedriger der Widerstand des Stoffes, desto besser ist die Atmungsaktivität. Der höchste erzielbare Wert ist Klasse 4 mit einem RET Wert von 15 oder niedriger.

RET.

RET est l'abréviation de rétention = résistance. Plus la résistance dans les pores plus le facteur respirant. La classe la plus élevée possible est de classe 4 avec un RET bas 15.

	class 1	RET: > 40
	class 2	RET: 40 - 25
	class 3	RET: 25 - 15
	class 4	RET: < 15 (Simply No Sweat = 5,2)

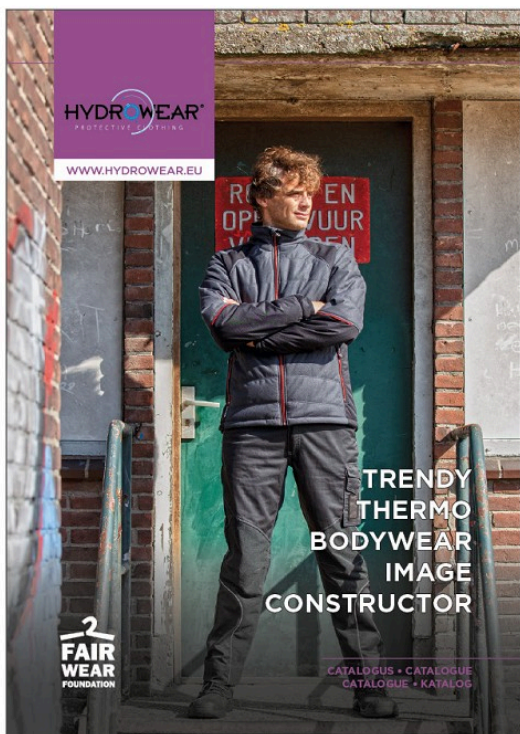
De kleding van Hydrowear Simply No Sweat voldoet aan de EN 343 klasse 4 (hoogste waterdichtheid) en garandeert zelfs een waterkolom van minimaal 2 meter op de naden en 6 meter op de stof. De kleding van Hydrowear voldoet ook aan de EN 343 klasse 1 (Hydrosoft) en klasse 4 (Simply No Sweat) ademend vermogen.

Hydrowear Simply No Sweat garments fulfil the highest requirements of the norm EN 343 (the highest degree of water tightness) and guarantees even a water column of minimum 2 meters on the seams and 6 meters on the fabric. The garments of Hydrowear also fulfil class 1 (Hydrosoft) and class 4 (Simply No Sweat) in breathability.

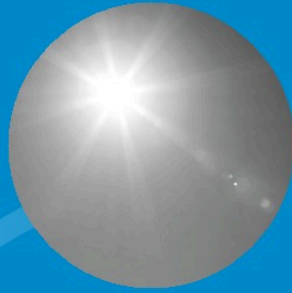
Hydrowear Simply No Sweat Bekleidung übertrifft die Anforderungen der EN 343 Klasse 4 (höchste Wasserdichtheit) und garantiert eine Wassersäule von mindestens 2 Metern auf der Naht und mindestens 6 Metern auf dem Gewebe. Die Anforderungen der EN 343 an Atmungsaktivität erfüllt Hydrowear Bekleidung mit Klasse 1 (Hydrosoft) und Klasse 4 (Simply No Sweat).

Les vêtements Hydrowear Simply No Sweat correspondent à la norme EN 343 classe 4 (le plus haut degré d'imperméabilité) et garanti même une colonne d'eau de 2 mètres sur les coutures et de 6 mètres sur le tissu. Les vêtements Hydrowear correspondent à la norme EN 343 class 1 (Hydrosoft) et classe 4 (Simply No Sweat).

SEE ALSO OUR OTHER CATALOGUES.







Copyright Hydrowear 01-2019. Alle rechten voorbehouden. In de realiteit kunnen textielkleuren licht verschillen van de gedrukte kleuren. Wij zijn niet verantwoordelijk voor eventuele drukfouten.

Copyright Hydrowear 01-2019. All Rights reserved. Real textile colours may slightly differ from the printed ones. We are not responsible for printing errors.

Copyright Hydrowear 01-2019. Alle Rechte vorbehalten. Im Original können Textilfarben leicht von den Druckfarben abweichen. Für mögliche Fehler in dieser Broschüre wird keine Haftung übernommen.

Copyright Hydrowear 01-2019. Tous droits reserves. Dans la realite, les couleurs peuvent differer des couleurs imprimes. Nous ne sommes pas responsables des erreurs d'impression.

info@hydrowear.nl
www.hydrowear.eu

PARTNER